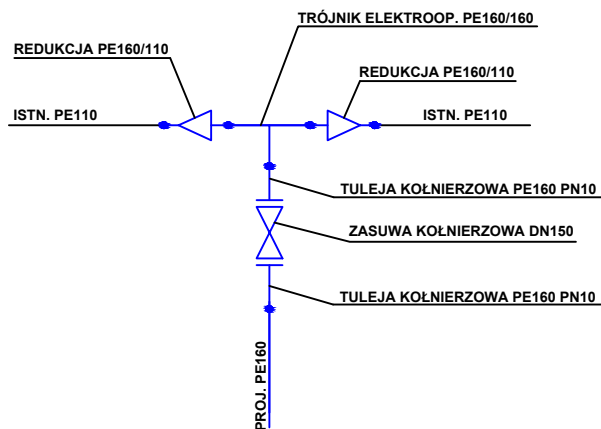
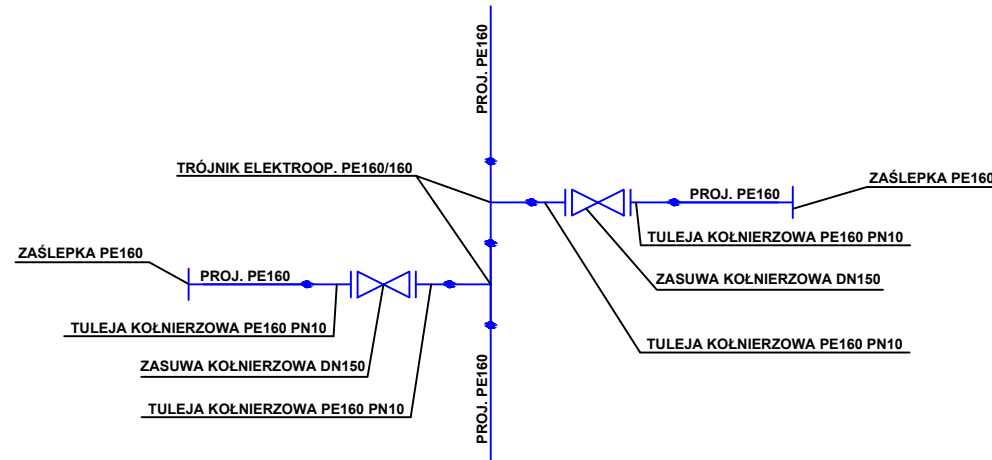


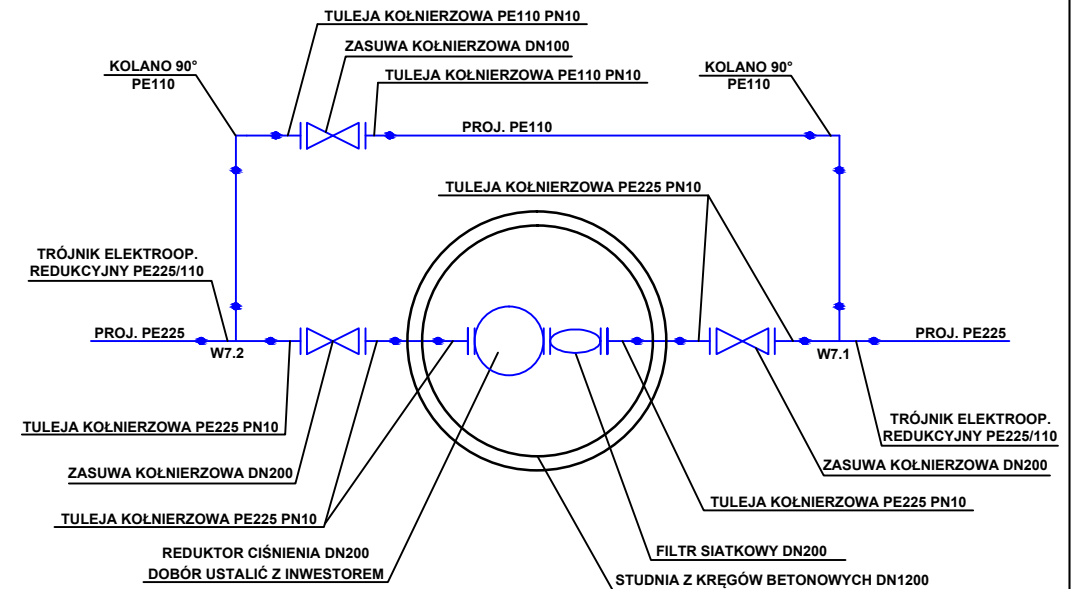
WĘZEL W2, W3



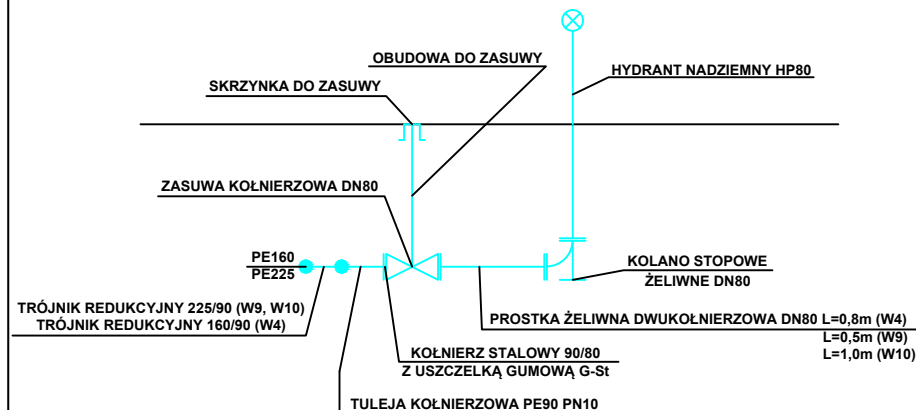
WĘZEL W5, W6



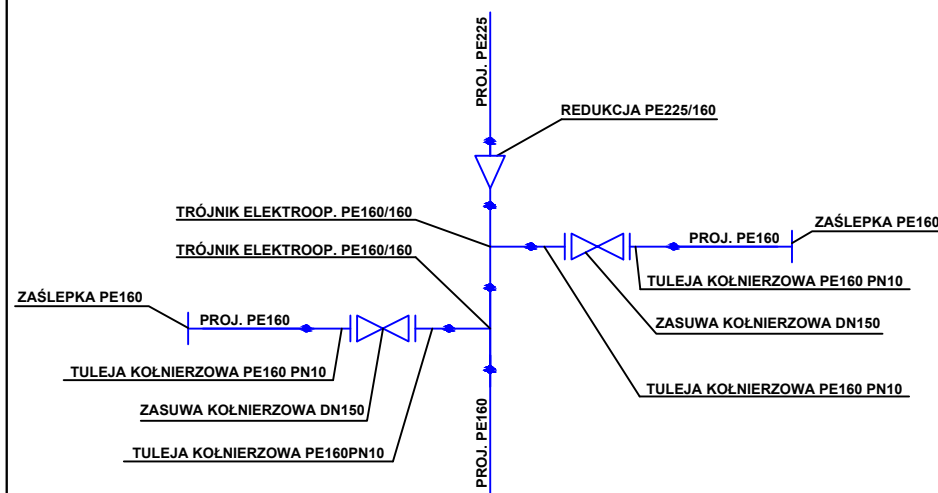
WĘZEL REDUKTOROWY



WĘZEL HYDRANTOWY (WĘZEL W4, W9, W10)



WĘZEL W7, W8



		Usługi Projektowe "BIPROADAM" inż. Bernard Adamczak 67-200 Głogów ul. Kaspra Eliana 10	
BIPROADAM		tel./fax. - 76 852-13-92/76 852-16-99 tel.kom 602-277-361 , 600-936-660 e-mail: biuro@biproadam.pl biproadam@wp.pl	
Temat BUDOWA SIECI WODOCIĄGOWEJ ORAZ BUDOWA I PRZEBUDOWA SIECI KANALIZACJI SANITARNEJ			
Investor PRZEDSIĘBIORSTWO GOSPODARKI MIEJSKIEJ SP. Z O.O. 59-100 POLKOWICE, UL. DĄBROWSKIEGO 2		Data: 14.03.2020	
Adres budowy GM. POLKOWICE, M. POLKOWICE, UL. GORCZYCOWA DZ. NR 702/1, 840/7, 840/6, OBR. 0004 POLKOWICE, JEDN. EWID. 021604_4, POLKOWICE - MIASTO		Skala: -----	
Nazwa rysunku SCHEMATY MONTAŻOWE SIECI WODOCIĄGOWEJ		Nr rys. 6.0	
Kierownik biura Projektant specjalność instalacyjno-inżynierska konstrukcyjno-budowlana		inż. BERNARD ADAMCZAK upr. proj. nr 97/79/Lw , 302/94/Lw Podpis	
Asystent projektanta		mgr inż. MICHAŁ ADAMCZAK Podpis	
Asystent projektanta Branża sanitarna:		upr. proj. nr 95/DOŚ/13 mgr inż. TERESA MAZURKIEWICZ Podpis	